

光栅分光

四种口径任意切换

数据传输

快速匹配色卡

# 分光测色仪

## 型号 5701-D40



- 符合测色色差计国家计量检定规程
- 光栅分光, 3.5" IPS全彩屏, 双列CMOS阵列传感器
- 高寿命低功耗的LED光源, 包含UV和排除UV测量
- 摄像头取景定位, Ø11mm/Ø6mm/Ø3mm/1×3mm四种口径任意切换
- 大容量存储空间, 可存储约20000条测试数据
- 两种标准观察者角度, 多种光源模式, 多种表色系统, 符合多种标准的色度指标
- 测量样品光谱, Lab数据精准, 可用于配色和精确颜色传递



试样测量界面



### 技术参数

照明方式	D/8(漫射照明/8°方向接收), SCI和SCE(包含镜面反射和去除镜面反射)	
积分球直径	Ø40mm	
照明光源	LED(全波段均衡LED光源)+UV	
分光方式	光栅	
感应器	双列CMOS阵列传感器	
测量波长范围	400nm~700nm	
波长间隔	10nm	
反射率测定范围	0~200%	
反射率分辨率	0.01%	
显示精度	0.01	
测量口径	MAV: Ø11mm; SAV: Ø6mm, Ø3mm, MINI: 1×3mm	
颜色空间	CIE-Lab, CIE-LCh, HunterLab, CIE Luv, XYZ, Yxy, RGB	
色差公式	$\Delta E^*ab$ , $\Delta E^*cmc$ , $\Delta E^*94$ , $\Delta E^*00$	
其他色度指标	白度(ASTM E313-00, ASTM E313-73, CIE/ISO, AATCC, Hunter, Taube), 黄度(ASTM D1925, ASTM 313-00, ASTM 313-73), 黑度(My, dM), 同色异谱指数Milm, 粘性牢度, 变色牢度, Tint(ASTM E313-00), 色密度CMYK(A, T, E, M), 孟塞尔, 遮盖度, 力份	
观察者角度	2°/10°	
观测光源	A, B, C, D50, D55, D65, D75, F1, F2, F3, F4, F5, F6, F7, F8, F9, F10, F11, F12, CWF, U30, U35, DLF, NBF, TI83, TI84, Id50, Id65, LED-B1, LED-B2, LED-B3, LED-B4, LED-B5, LED-BH1, LED-RGB1, LED-V1, LED-V2	
测量时间	约1.5s	
重复性	光谱反射率	标准偏差小于0.08%
	色度值	标准偏差值 $\Delta E^*ab \leq 0.025$ (白板校准后以5秒间隔测量白板30次)
台间差	$\Delta E^*ab \leq 0.25$ (BCRA系列II 12块色板测量平均值)	
输出接口	USB, 蓝牙	
照明光源寿命	10年大于100万次测量	
电源	3.7V/3000mAh, 单次充满可连续测量8000次	
尺寸	95×129×231mm	
重量	750g	

### 标准配置

主机	1个
白校正盒	1个
测量口径	3个
USB线	1根
U盘	1个
电源适配器	1个



白校正盒(标配)

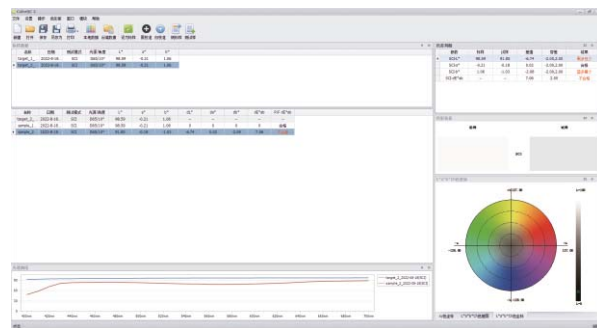
### 连接电脑



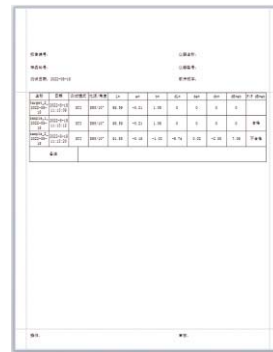
不含电脑

软件(标配), 可从软件端控制测试, 显示测试数据, 生成报告

### 软件主界面



### 报告纯数据



### 报告带图文

